

Tur til Willumsens Museum, Hundested, Knud Rasmussens hus og Atelier Amalie den 10. oktober 2015

SHARE



NATURMØDER

8. oktober 2015 – 3. april 2016



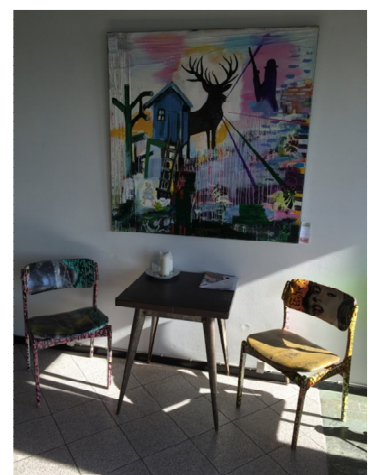
Efterårets og vinterens store udstilling på J.F. Willumsens Museum.

J.F. Willumsens Museum åbner 8. oktober 2015 udstillingen "NATURMØDER". Udgangspunktet for udstillingen er en række spektakulære naturskildringer, der udgør en særlig del af J.F. Willumsens kunstneriske produktion. I udstillingen vises disse værker sammen med udvalgte værker af 11 danske samtidskunstnere - Astrid Kruse Jensen, Dark Matters, Ditte Knus Tønnesen, Ebbe Stub Wittrup, Eske Kath, Eva Koch, Jacob Kirkegaard, John Kørner, Nikolaj Howalt, Olafur Eliasson og Tal R - der alle på hver deres måde har bearbejdet og fortolket naturen i dele af deres kunst.

Gennem en udvidet dialog med samtidskunsten udfolder og perspektiverer udstillingen Willumsens fascination af og frygt for den barske natur, og særligt hans optagethed af bjergenes kraft som katalysatorer for mentale rejser ud i sindets krinkelkroge. De udvalgte samtidskunstnere fortolker naturen ud fra forskellige vinkler, der både inkluderer det systematisk observerende og registrerende, det filosofisk og eksistentielt afsøgende samt det konstruerede og kulturelt betingede. Deres værker åbner for nye lag og fortællinger, hvor arbejdsproces, form, indhold og perception indgår i en gensidig udveksling på tværs af tid og sted.



I den gamle færgeterminal på Hundested havn fortalte Annette Liisberg om byen og havnen, og vi besøgte hendes atelier samme sted.



Knud Rasmussens Hus i Hundested er i dag indrettet som mindestue for Danmarks berømte polarforsker Knud Rasmussen. Her er der mulighed for at opleve minder fra Knud Rasmussens videnskabelige ekspeditioner i Grønland.

Til huset hører et over 25.000 m² stort naturområde lige ud til Kattegat og i umiddelbar tilknytning til Spodsbjerg fyr.



Knud Rasmussens Hus er en del af Industrimuseet Frederiks Værk.

Sidste stop var Atelier Amalie, hvor vi blev budt ind i det store køkken til kaffe, te og hjemmebag. Vi nåede heldigvis også at nyde Amalie Bechmanns finurlige kunst samt Bene Reimers keramik og væverier.

